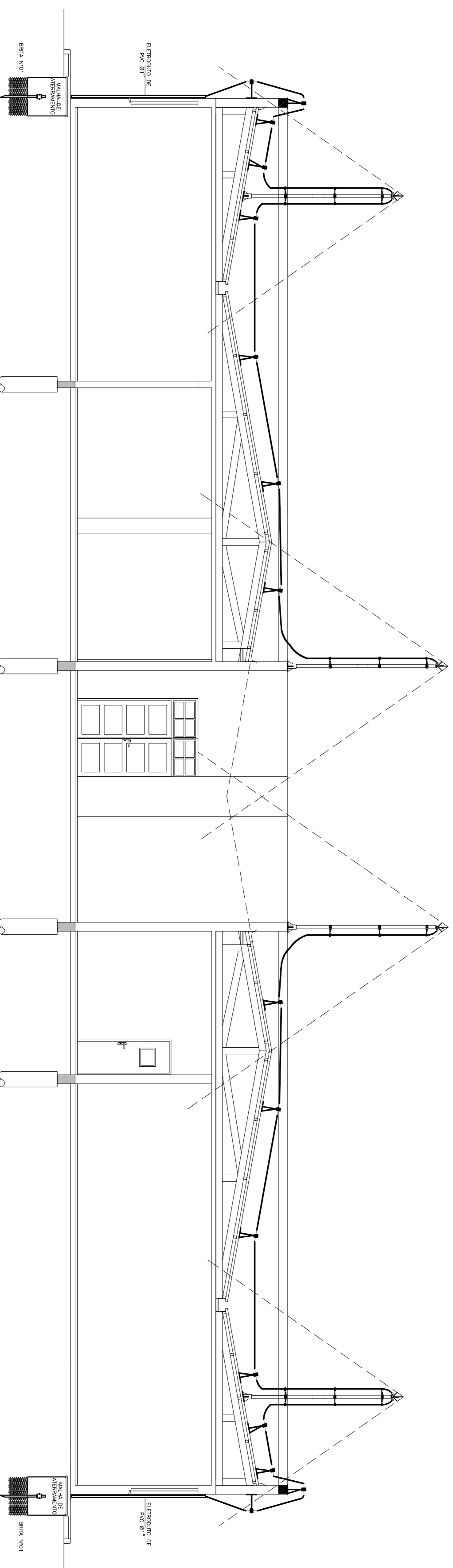


PLANTA BAIXA



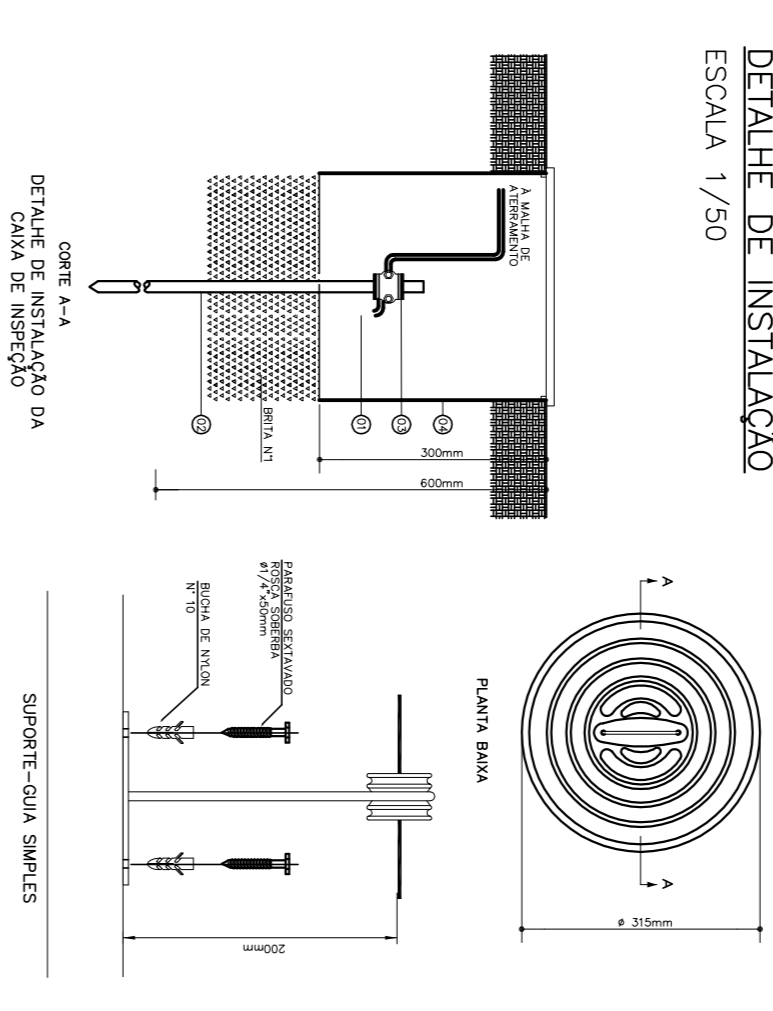
CORTE A-A'

- LEGENDA**
- Ø PARA RAIOS TIPO FRANKLIN EM PASTE GALVANIZADA DE 2m
 - Ø PRESURIA DE LATÃO PARA TRAJÃO DO CABO A ABOBADA
 - Ø CABO DE COBRE Nº 42mm² AERADO, TIPO COVERMEL
 - Ø CABO DE COBRE Nº 42mm² AERADO COM CONEXÕES COM SOLDA EXTERNICA
 - SUPORTE GUIA SIMPLES

NOTAS

- 1 - A RESERVA DE ATERRAMENTO NÃO DEVERÁ ultrapassar 10 OMS; ORARMO SER ATERRAMENTO COM UM PROFISSIONAL ESPECIALIZADO.
- 2 - TONS AS CONEXÕES DO SISTEMA, ENTRE CABOS OU CABOS A MASTES OU CABOS A ESTRUTURAS METÁLICAS, DEVERÃO SER RIGOROSAMENTE SÓLIDAS COM SOLDA EXTERNICA ADEQUADA.
- 3 - O SISTEMA DEVERÁ TER UMA MANUTENÇÃO PERMANENTE ANUAL E SABERE QUE POR ANUNDO A ENCHIDA DO SPA.
- 4 - O ATERRAMENTO DE TER NA SISTEMICA TRANSFORMADORA DEVERÁ SER INTERLIGADO A MUA A ENCHIDA DO SPA.
- 5 - AS RECALÇAS DOS CABOS DEVERÁ SER PROTIDAS COM ELETRODUTO DE PVC 1" ABAIRER DE UMA ALTURA DE 200 DO SOLO.
- 6 - EM CADA ATERRAMENTO DEVE SER COLOCADO UMA CADA DE INSPEÇÃO, CONECTADA EM ABOBADA DE TUBO MACIO, MAS DIMENÇÕES SÓCICAS DA E TAMPA DE CONCRETO.

DETALHE DE INSTALAÇÃO
ESCALA 1/30



OBS.: CONFERIR MEDIDAS EM OBRA

INSTITUTO FEDERAL DO RIO GRANDE
DPO-DEPARTAMENTO DE PROJETOS E OBRAS
(51) 2123.1103 - dpo@ifrg.br

PROJETO: ELÉTRICO; JOSÉ RICARDO NUNES ALVES

CAMPUS BAGÉ - BLOCO SALAS DE AULA

PROJETO ELÉTRICO

PARA-RAIOS

PRANCHA

1/75

11/21