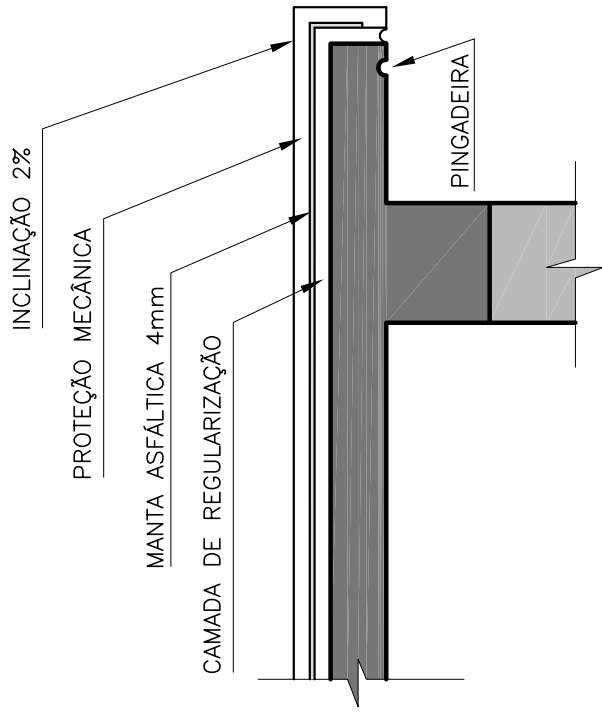
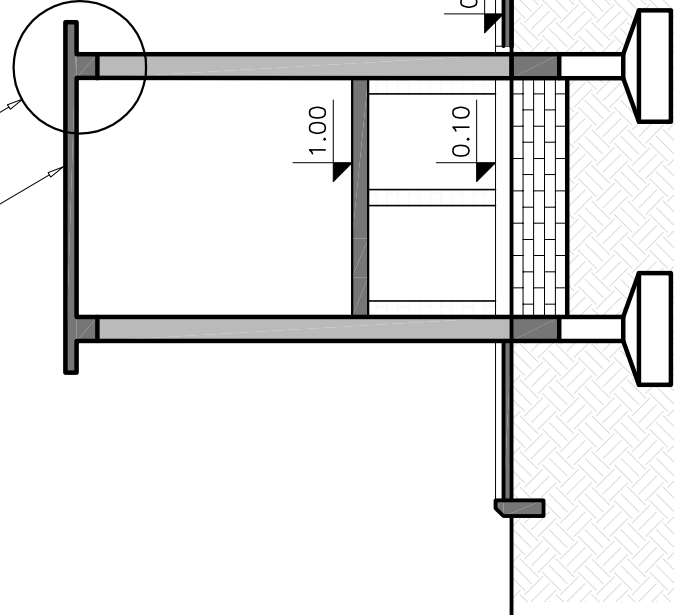


DETALHE IMPERMEABILIZAÇÃO
DA LAJE

ESC: 1/20

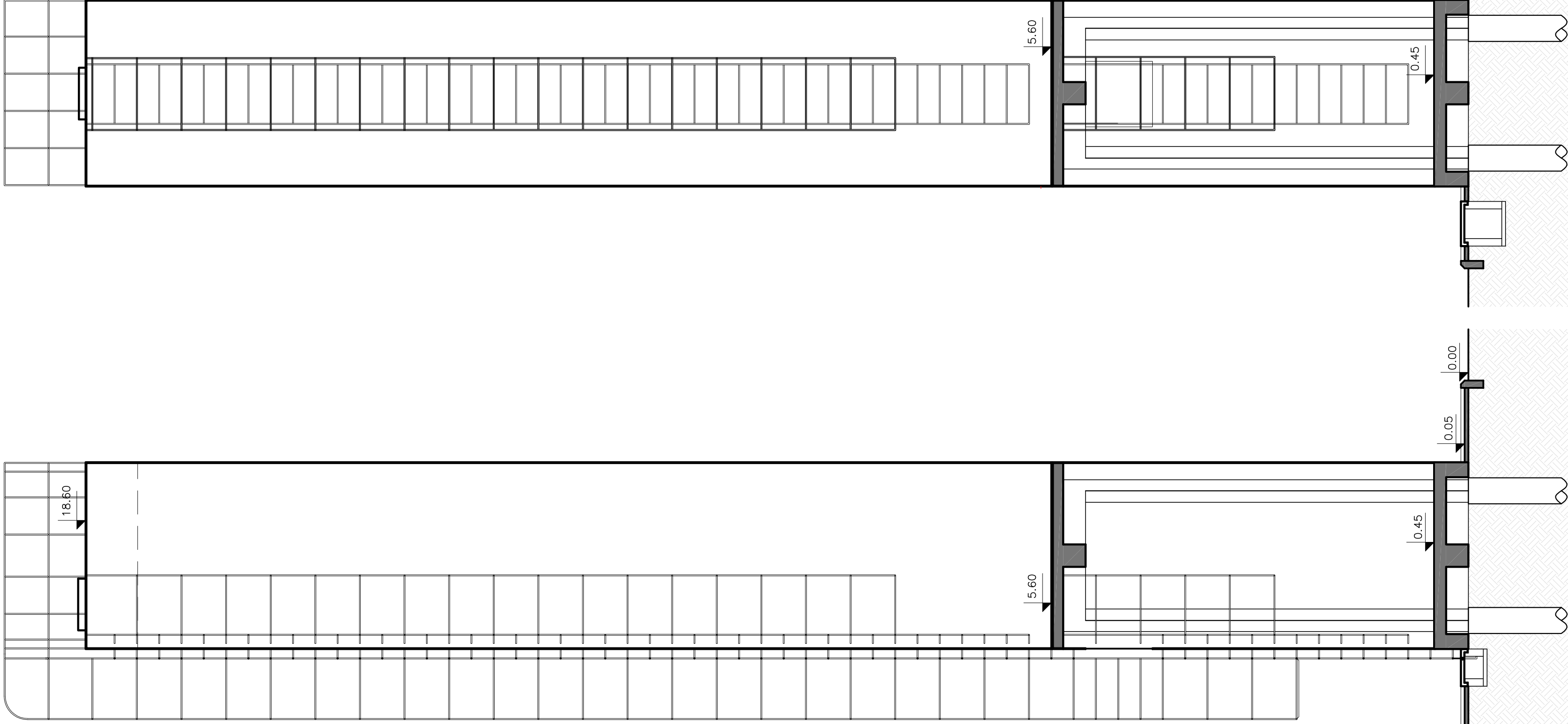


VER DETALHE DA
IMPERMEABILIZAÇÃO
Laje impermeabilizada



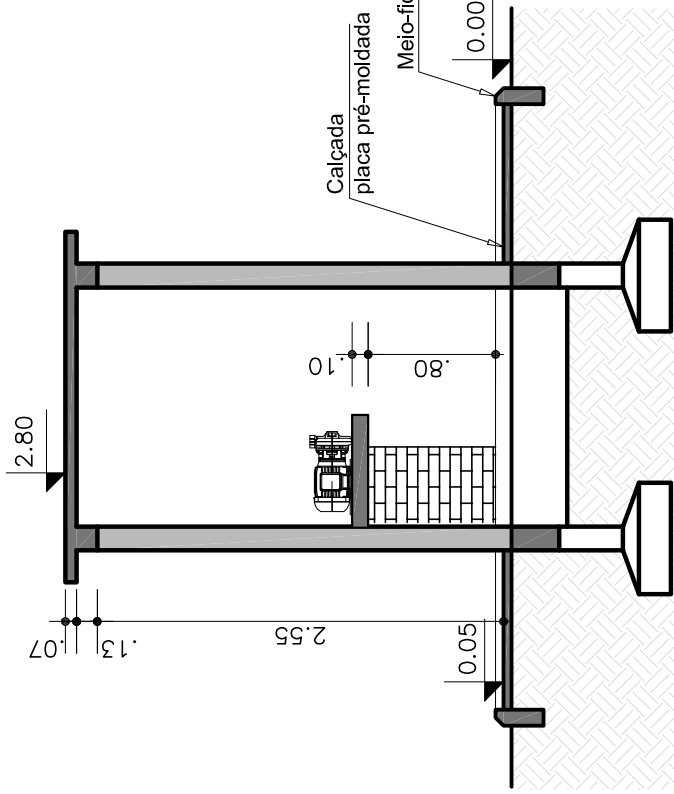
CORTE AA'

ESC: 1/50



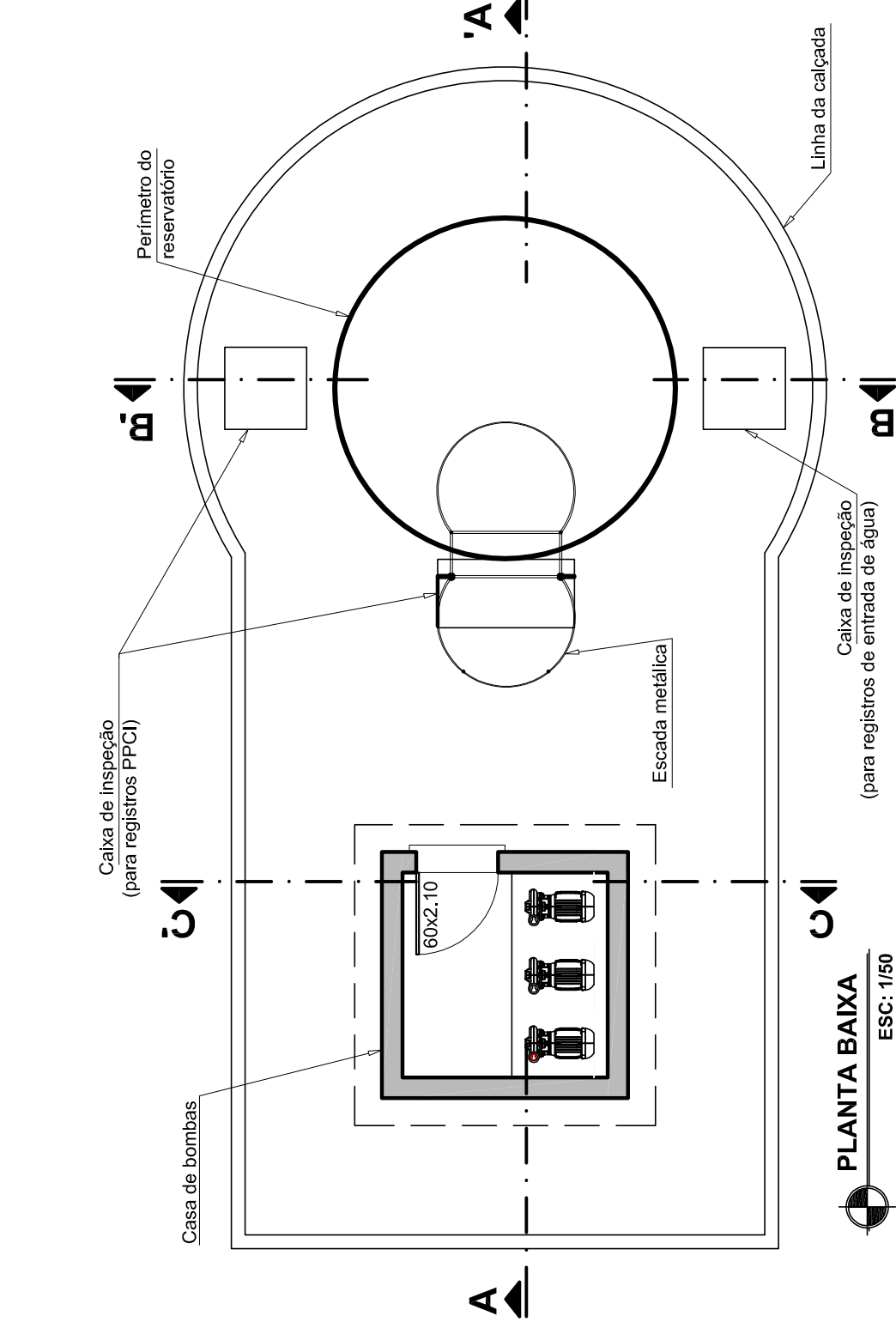
CORTE BB'

ESC: 1/50



CORTE CC'

ESC: 1/50



PLANTA BAIXA

ESC: 1/50

OBS.: CONFERIR MEDIDAS EM OBRA

DPO - DIRETORIA DE PROJETOS E OBRAS
Praça José Bonifácio, n.º 01, CEP 98015-970, PELOTAS/RS
(51) 3026.7242 / 3026.7241 / 3026.7240
dpo@ifscu.edu.br / dpo_cpj@ifscu.edu.br

INSTITUTO FEDERAL
SUL-RIO-GRANENSE

RESPONSÁVEL TÉCNICO/PROJETO:

RESPONSÁVEL TÉCNICO/EXECUÇÃO:

PROPRIETÁRIO:

CAMPUS PELOTAS - VISCONDE DA GRAÇA

PROJETO ARQUITETÔNICO

RESERVATÓRIO METÁLICO E CASA DE BOMBAS
PLANTA BAIXA E CORTES AA', BB' E CC'

\\192.168.100.10\vestib\trabalho\CAMPUS PELOTAS - VISCONDE DA GRAÇA\BLOCO
FABRICA DE CONSERVAS\LICITAÇÃO 2\Projeto\PAR 01 e 02-07.dwg

DESENHO	RENATA
VISTO	
MODIF. EM	
ARQUIVO	CVG 004/2011
DATA	JULHO/2011
ESCALA	1/50
FRANCHA	PAR 01/07