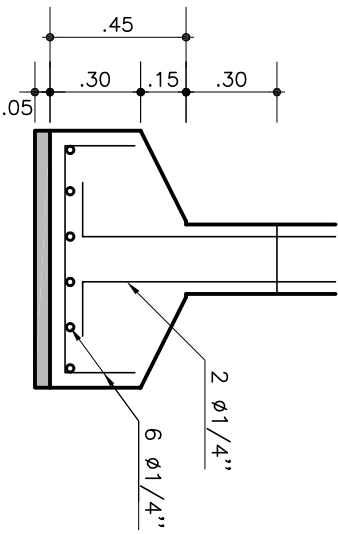
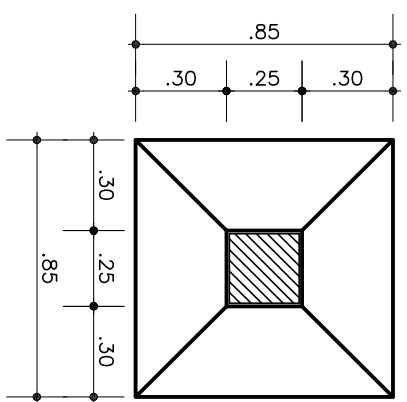
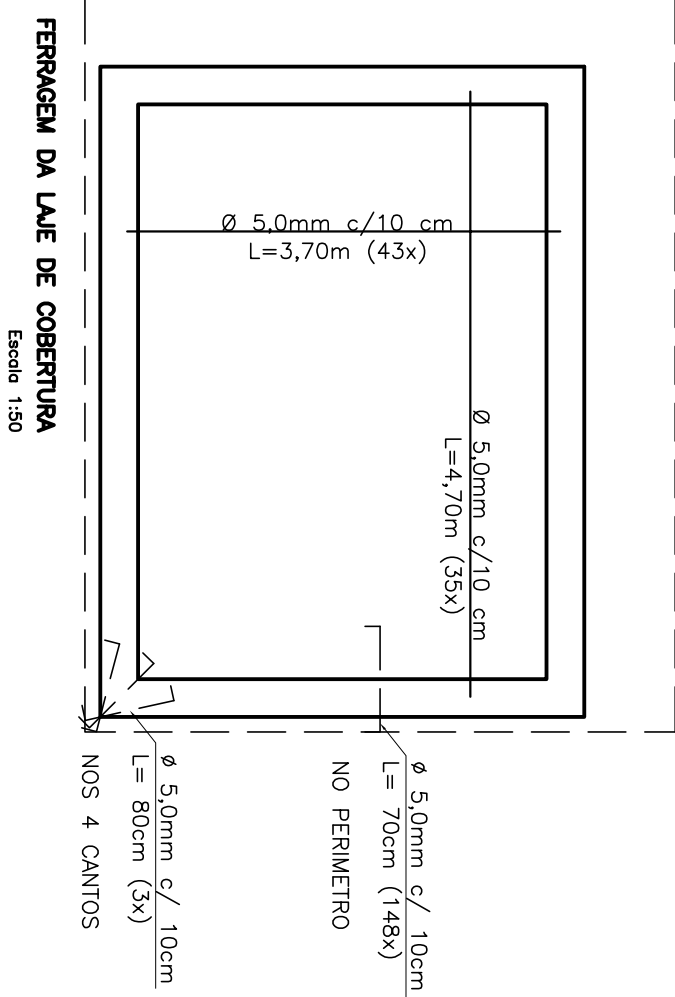


VIGAS FUNDAÇÃO
Escala 1:50



DETALHES SAPATA (SP) 85x85cm
Escala 1:25



Estribo: ϕt 6,0mm c/12cm
L= 96cm (37x)

Estribo: ϕt 5,0mm c/ 11cm
L= 96cm (32x)

DETALHES VIGAS VF1/ VF2 (25x30cm)
Escala 1:20

Volume de Concreto	4.82m ³
Barra $\phi 5.0mm$	1158m
Barra $\phi 6.0mm$	78m
Barra $\phi 1/4''$	169m
Barra $\phi 1/2''$	32m
Barra $\phi 5/8''$	53m

OBS.: CONFERIR MEDIDAS EM OBRA

DPO- DIRETORIA DE PROJETOS E OBRAS

Praça José Bonifácio, nº 01 - CEP 96015-170 - PELOTAS/RS
(53) 3026.7242 / 3026.7241 / 3026.7240
dpo_cpjor@ifsul.edu.br / dpo@ifsul.edu.br

RESPONSÁVEL TÉCNICO/PROJETO: _____

RESPONSÁVEL TÉCNICO/EXECUÇÃO: _____

PROPRIETÁRIO: _____

CAMPUS PELOTAS - VISCONDE DA GRAÇA

PROJETO ESTRUTURAL

VIGAS DE FUNDAÇÃO, FERRAGEM DA LAJE DE COBERTURA E DETALHES DE SAPATAS

\\192.168.100.101\PASTA TRABALHO\CAMPUS PELOTAS - VISCONDE DA GRAÇA\SUJEESTR\PROJETO ESTRUTURAL\PROJETO ESTRUTURAL.DWG

DESENHO	RICARDO
VISTO	
MODIF. EM	
ARQUIVO	CVG 008/2011
DATA	SETEMBRO/2011
ESCALA	INDICADA
PRANCHA	PES 03/05