

**CONVENÇÕES**

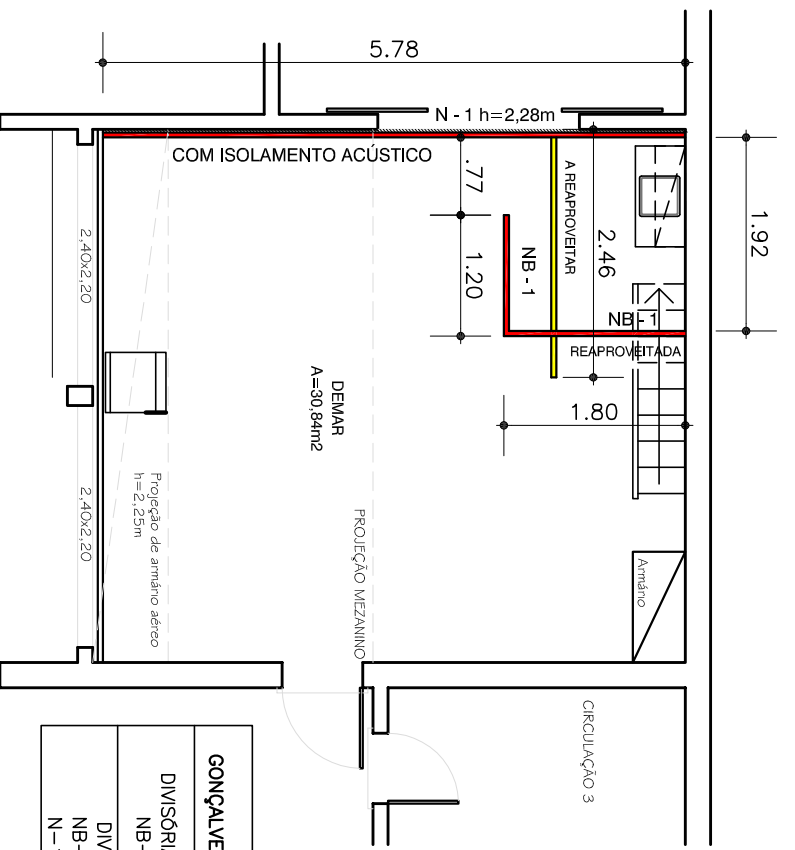
A CONSTRUIR

A RELOCAR

PRÓ-REITORIA	PÇA JOSÉ BONIFÁCIO Nº 03
DIVISÓRIA NOVA:	
N-1 = 5,88m <sup>2</sup>	
N-3 = 14,37m <sup>2</sup>	

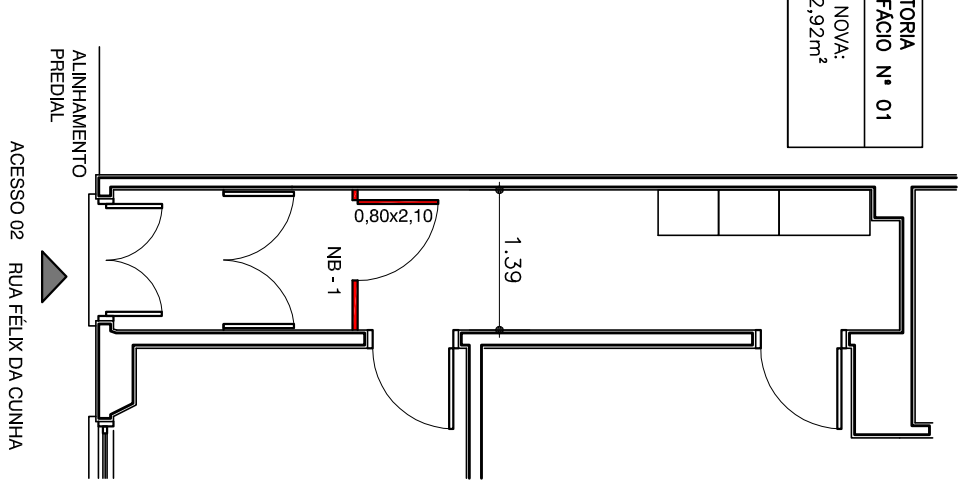
PLANTA BAIXA PAVIMENTO TÉRREO  
PRAÇA JOSÉ BONIFÁCIO Nº 03  
ESCALA 1/150

PRÓ-REITORIA	PÇA JOSÉ BONIFÁCIO Nº 01
DIVISÓRIA NOVA:	
NB-1 = 2,92m <sup>2</sup>	



PLANTA BAIXA PAVIMENTO TÉRREO  
RUA GONÇALVES Nº 3798  
ESCALA 1/150

REITORIA	CONÇALVES CHAVES Nº 3798
DIVISÓRIA REAPROVEITADA:	
NB-1 = 5,16m <sup>2</sup>	
DIVISÓRIA NOVA:	
NB-1 = 2,52m <sup>2</sup>	
N-1 = 13,18m <sup>2</sup>	



PLANTA BAIXA PAVIMENTO TÉRREO  
PRAÇA JOSÉ BONIFÁCIO Nº 01  
ESCALA 1/150

**OBS.: CONFERIR MEDIDAS EM OBRA**

**DPO- DIRETORIA DE PROJETOS E OBRAS**  
Praça José Bonifácio, nº 01 - CEP 96015-170 - PELOTAS/RS  
(53) 3026.7242 / 3026.7241 / 3026.7240  
dpo\_cprou@ifsul.edu.br / dpo@ifsul.edu.br

**RESPONSÁVEL TÉCNICO/PROJETO:** CARLOS FRANCISCO OLIVEIRA P.L.A. - CREA/RJ 4.310  
DAVISON GUIMARAES SOPEIRA - CREA/RS 49.888  
HÉLIO DA COSTA SILVA - CREA/RS 41.576  
JOSÉ RICARDO NUNES ALVES - CREA/RS 65.588  
LUIZA HELENA KMENTT COSTA - CREA/RS 53.208  
PLATÃO TAVARES ALVES DA FONSECA - CREA/RS 47.000

**RESPONSÁVEL TÉCNICO/EXECUÇÃO:** \_\_\_\_\_

**PROPRIETÁRIO:** \_\_\_\_\_

**REITORIA E PRÓ-REITORIAS**

**PROJETO ARQUITETÔNICO**

DESENHO	CLAYTON GARCIA
VISTO	
MODIF. EM	
ARQUIVO	REI 011/2011
DATA	JULHO/2011
ESCALA	INDICADA
PRANCHA	PAR 02/02

**COLOCAÇÃO DE DIVISÓRIAS REITORIA E PRÓ-REITORIAS**

V192\_198\_100\_10passa\_rmbaiba\_reitoria\_dpo-reitoriasdiferencia 2011-tilde.dwg (22casas\_01.dwg)