

— EQUIPAMENTOS VRV PAVEMNTO 2 —

Quant.	Und.	Descrição
1	pc	UE-2.01 8.4KW CASSETE 4V
1	pc	UE-2.02 5.6KW CASSETE 4V
1	pc	UE-2.03 8.4KW CASSETE 4V
1	pc	UE-2.04 14.2KW CASSETE 4V
1	pc	UE-2.05 5.6KW HI-WALL
1	pc	UE-2.06 11.2KW CASSETE 4V
1	pc	UE-2.07 11.2KW CASSETE 4V
1	pc	UE-2.08 4.3KW CASSETE 4V
1	pc	UE-2.09 11.2KW CASSETE 4V
1	pc	UE-2.10 4.3KW HI-WALL
1	pc	UE-2.11 2.8KW HI-WALL
1	pc	UE-2.12 8.4KW CASSETE 4V
1	pc	UE-2.13 11.2KW HI-WALL
1	pc	UE-2.14 2.8KW HI-WALL
1	pc	UE-2.15 7.1KW CASSETE 4V
1	pc	UE-2.16 7.1KW CASSETE 4V
1	pc	UE-2.17 11.2KW CASSETE 4V
1	pc	UE-2.18 11.2KW CASSETE 4V
1	pc	UE-2.19 8.4KW CASSETE 4V
1	pc	UE-2.20 8.4KW CASSETE 4V

UNIDADE EVAPORADORA (UE)
TIPO PISO/TETO

UNIDADE EVAPORADORA (UE)
TIPO HI-WALL

UNIDADE EVAPORADORA (UE)
TIPO CASSETE

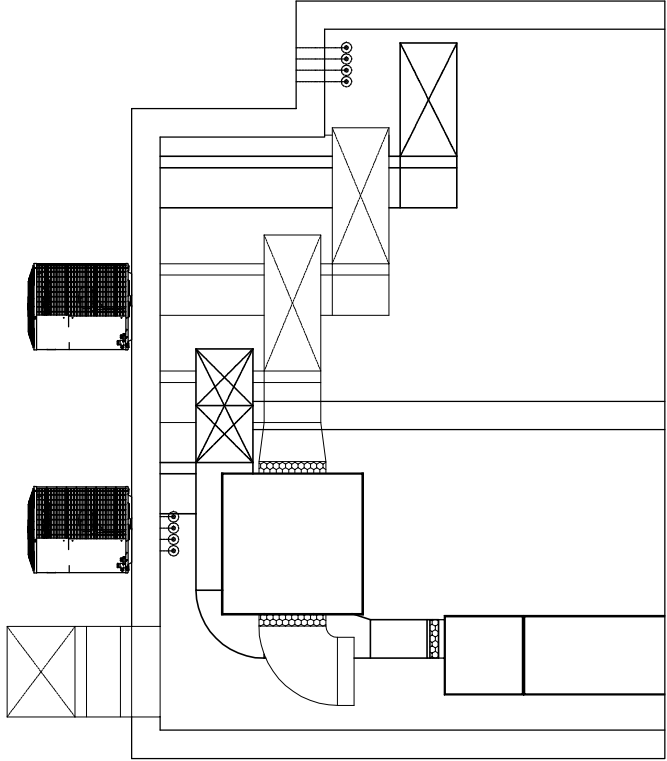
PONTO DE DRENO Ø 25mm – PVC
P/ HI-WALL E PISO/TETO

PONTO DE DRENO Ø 32mm – PVC
PARA CASSETES C/BOMBA DE VÁCUO

PONTO DE FORÇA CONFORME TABELA
CONECTOR VRF PARA LINHA RAS

SUBIDA DA TUBULAÇÃO
VAI AO TETO DO 5 PAV.

TUBULAÇÃO FRIGORÍGENA
LÍQUIDO E SUÇÃO

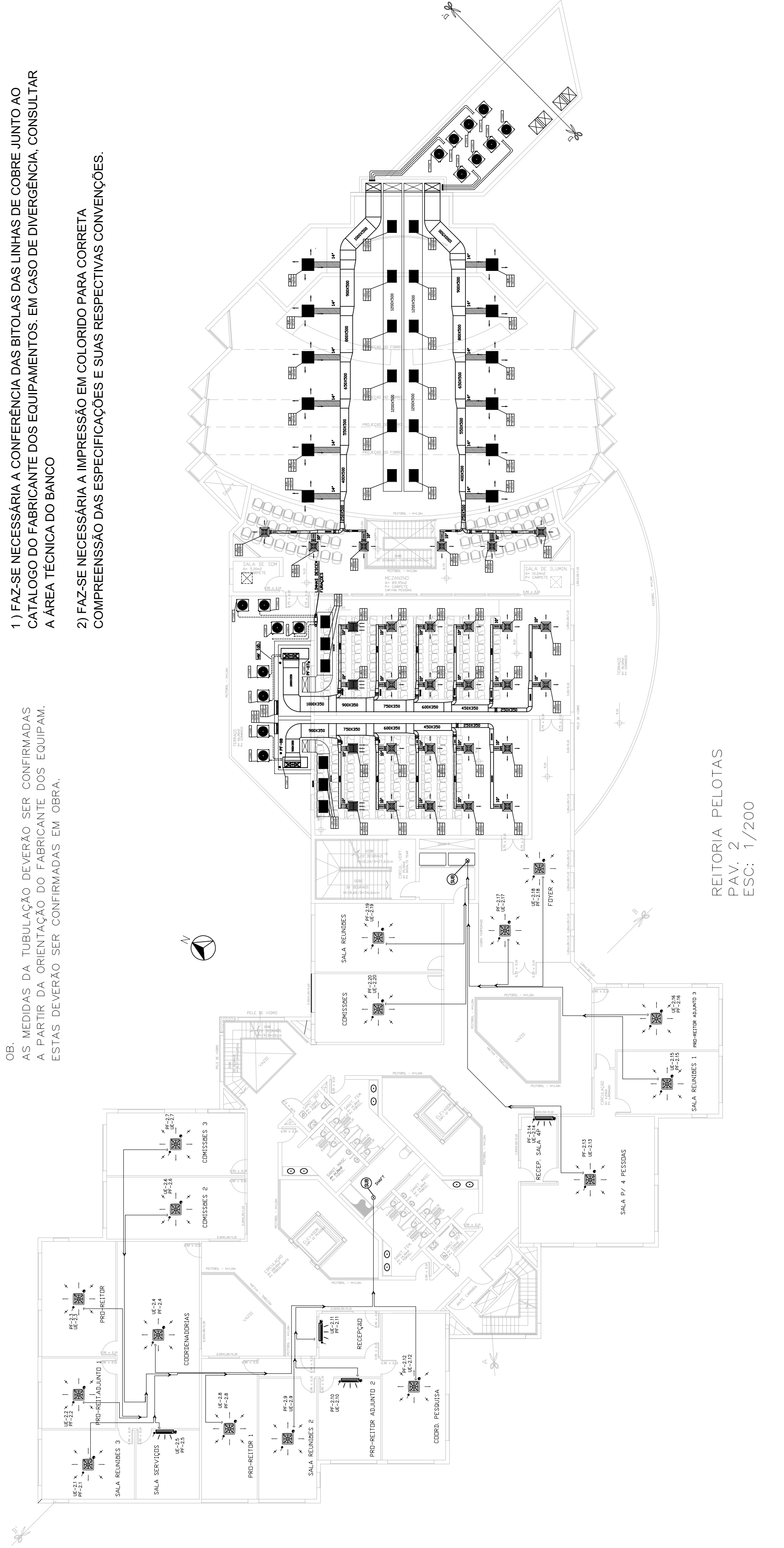


REITORIA PELOTAS  
CORTE DO  
ESC: S/ESC

OB:  
AS MEDIDAS DA TUBULAÇÃO DEVERÃO SER CONFIRMADAS  
A PARTIR DA ORIENTAÇÃO DO FABRICANTE DOS EQUIPAM.  
ESTAS DEVERÃO SER CONFIRMADAS EM OBRA.

1) FAZ-SE NECESSÁRIA A CONFERÊNCIA DAS BITOLAS DAS LINHAS DE COBRE JUNTO AO CATALOGO DO FABRICANTE DOS EQUIPAMENTOS. EM CASO DE DIVERGÊNCIA, CONSULTAR A ÁREA TÉCNICA DO BANCO

2) FAZ-SE NECESSÁRIA A IMPRESSÃO EM COLORIDO PARA CORRETA COMPREENSÃO DAS ESPECIFICAÇÕES E SUAS RESPECTIVAS CONVENÇÕES.



REITORIA PELOTAS  
PAV. 2  
ESC: 1/200

## EQUIPAMENTOS SELF PAVIMENTO 2

### UNIDADES CONDICIONADORAS

TAG	DESCRIÇÃO	VAZÃO PRESSÃO	TUBOS DE COBRE GP	LIQUÍDO SUÇ/DESC	CAPACIDADE	ADQUECIMENTO	PONTO DE FORÇA
UC-07A	COND. UE AIR TPO SELF CONTAINED EVAPORADOR MITL PACKAGE-VERTICAL COMBENSASDRE TIPO REKITO AXIAL REF: 40B2145/20408-16	8100 m³/h	1/2"	1"	7.5TR	DUTO Ø 85x240 2 x (2 x 3.8kW)	PIB7 NO EVAPORADOR 300/0PHV 1.04V
UC-07B	COND. UE AIR TPO SELF CONTAINED EVAPORADOR MITL PACKAGE-VERTICAL COMBENSASDRE TIPO REKITO AXIAL REF: 40B2145/20408-16	26.0 m³/h	1/2"	1"	7.5TR		
UC-08A	COND. UE AIR TPO SELF CONTAINED EVAPORADOR MITL PACKAGE-VERTICAL COMBENSASDRE TIPO REKITO AXIAL REF: 40B2145/20408-16	6600 m³/h	3/8"	7/8"	5.0TR	DUTO Ø 85x240 2 x (2 x 3.8kW)	PIB8 NO EVAPORADOR 300/0PHV 1.04V
UC-08B	COND. UE AIR TPO SELF CONTAINED EVAPORADOR MITL PACKAGE-VERTICAL COMBENSASDRE TIPO REKITO AXIAL REF: 40B2145/20408-16	26.0 m³/h	1/2"	1"	7.5TR		

### ACESSÓRIOS

ITEM	DESCRIÇÃO
	DUTO EM CHAPA DE AÇO GALVANIZADA COM ISOLAMENTO TÉRMICO 50 mm RT 1.3 m² °C/W UTILIZAÇÃO: DUTOS DE INSUFILAMENTO – ESPESURA DA CHAPA CFE NBR 16.401
	DUTO EM CHAPA DE AÇO GALVANIZADA SEM ISOLAMENTO TÉRMICO UTILIZAÇÃO: DUTOS DE RETORNO – ESPESURA DA CHAPA CFE NBR 16.401
	DUTO CIRCULAR FLEXÍVEL EM LA DE VÍDRO, REVESTIDO COM ALUMÍNIO, DE RESISTÊNCIA TÉRMICA (RT 0.6m² °C/W) UTILIZAÇÃO: CONEXÕES FINIS COM OS DIFUSORES – BITOLA CFE # ESPECIFICADO.
	INTERLIGAÇÃO ELÉTRICA EM CABO PP –DIMENSIONAR PELO CRITÉRIO DE CARGA E DISTÂNCIA CFE NB 5410
	DIFUSOR DE INSUFILAMENTO DE 1 DIREÇÃO EM ALUMÍNIO ANODIZADO REF: MODELO VAI TROX OU EQUIVALENTE
	DIFUSOR DE INSUFILAMENTO DE 4 DIREÇÕES EM ALUMÍNIO ANODIZADO COM CAIXA PLENUM E REGISTRO BORDOLETA NO BOCAL REF: MODELO VAI TROX OU EQUIVALENTE
	DIFUSOR 4 DIREÇÕES DE EM ALUMÍNIO ANODIZADO COM CAIXA PLENUM E REGISTRO BORDOLETA NO BOCAL REF: MODELO VAI TROX OU EQUIVALENTE
	VENEZIANA DE TOMADA DE AR COM TELA, REGISTRO E FILTRO G4 REF: MODELO VOF DA TROX OU EQUIVALENTE
	GREIJA DE RETORNO DE 1 DIREÇÃO EM ALUMÍNIO ANODIZADO REF: MODELO VAI TROX OU EQUIVALENTE
	GREIJA DE EXAUSTO DE 1 DIREÇÃO EM ALUMÍNIO ANODIZADO COM CAIXA PLENUM REF: MODELO VAI TROX OU EQUIVALENTE
	DAMPERS DE REGISTRO DE VÁCUO REF: MODELOS COM DA TROX, DA TROX, OU SIMILAR
	REGISTRO DE VÁZIO EM ALUMÍNIO ANODIZADO. REF.: MODELO SERIE RAF-PE TROX OU EQUIVALENTE
	PONTO E REDE DE DRENO – PVC 1/4" E BALO SIFONADO SEQUINDO A REDE FLUVIAL
	PONTO DE FORÇA – VER TABELAS
	JUNTA FLEXÍVEL EM LONA

### OBSERVAÇÕES:

THALEONTOS ENGENHARIA LTDA

PROJETO

DESENHO

MARCELO CRISTINI

MARCELO CRISTINI

INSTITUTO FEDERAL SUL-RIO-GRANDENSE

OBS.: CONFERIR MEDIDAS EM OBRA

DPO - DIRETORIA DE PROJETOS E OBRAS

Praça José Bonifácio, nº 01 - CEP 98015-170 - PELOTAS/RS

(51) 3026.7242 / 3026.7241 / 3026.7240

dpo\_cprojet@institufederal.br

dpo@institufederal.br

REITORIA PELOTAS

PROJETO DE CLIMATIZAÇÃO

DESENHO

VISTO

MODIF. EM

ARQUIVO

DATA

ESCALA

PRANCHA

MARCELO

DPO

25/04/2011

FEV/2011

INDICADA

CLI-02

PLANTA BAIXA 2° PAV

/Serviço/Planta Trabalho/Planta Projeto/Climatização/2ªmilitação/

Revisão Nº 2.01 13-04-2014