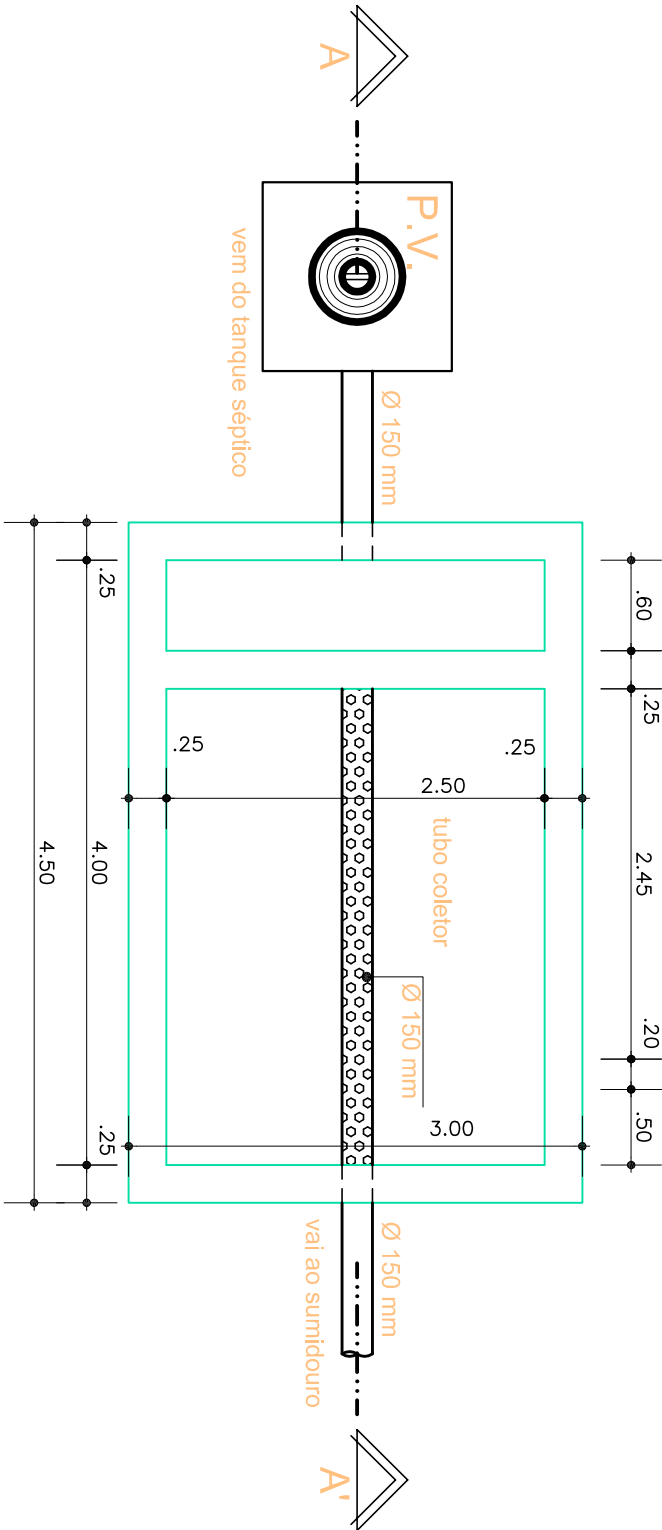
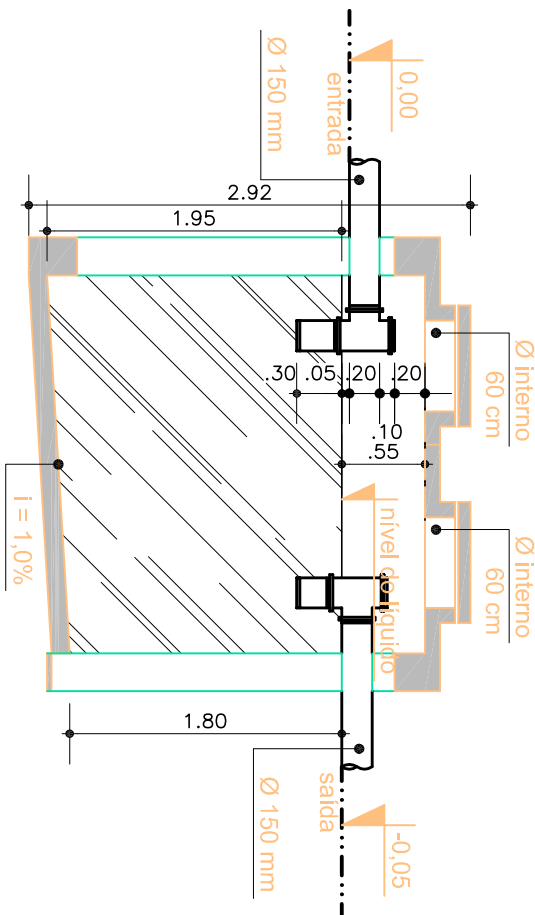


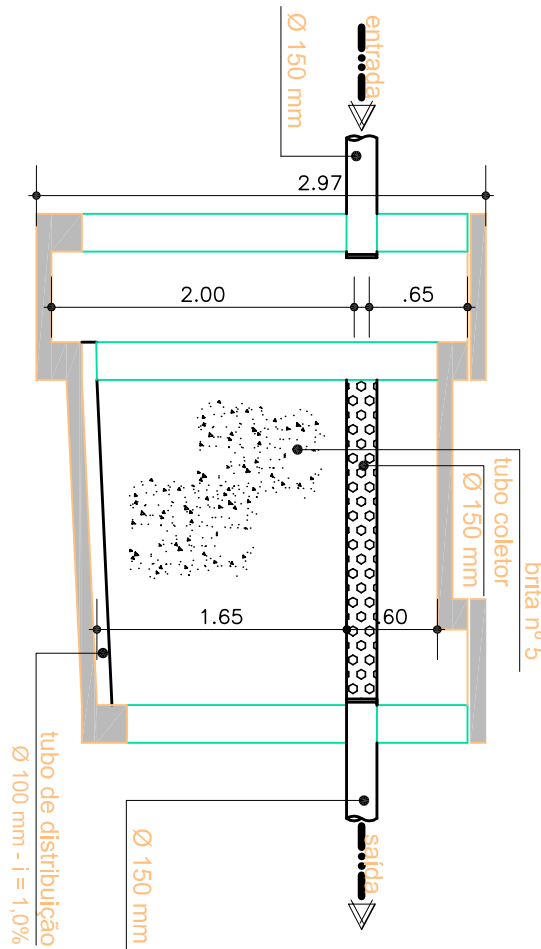
Planta Baixa - Tanque Séptico  
esc.: 1/50



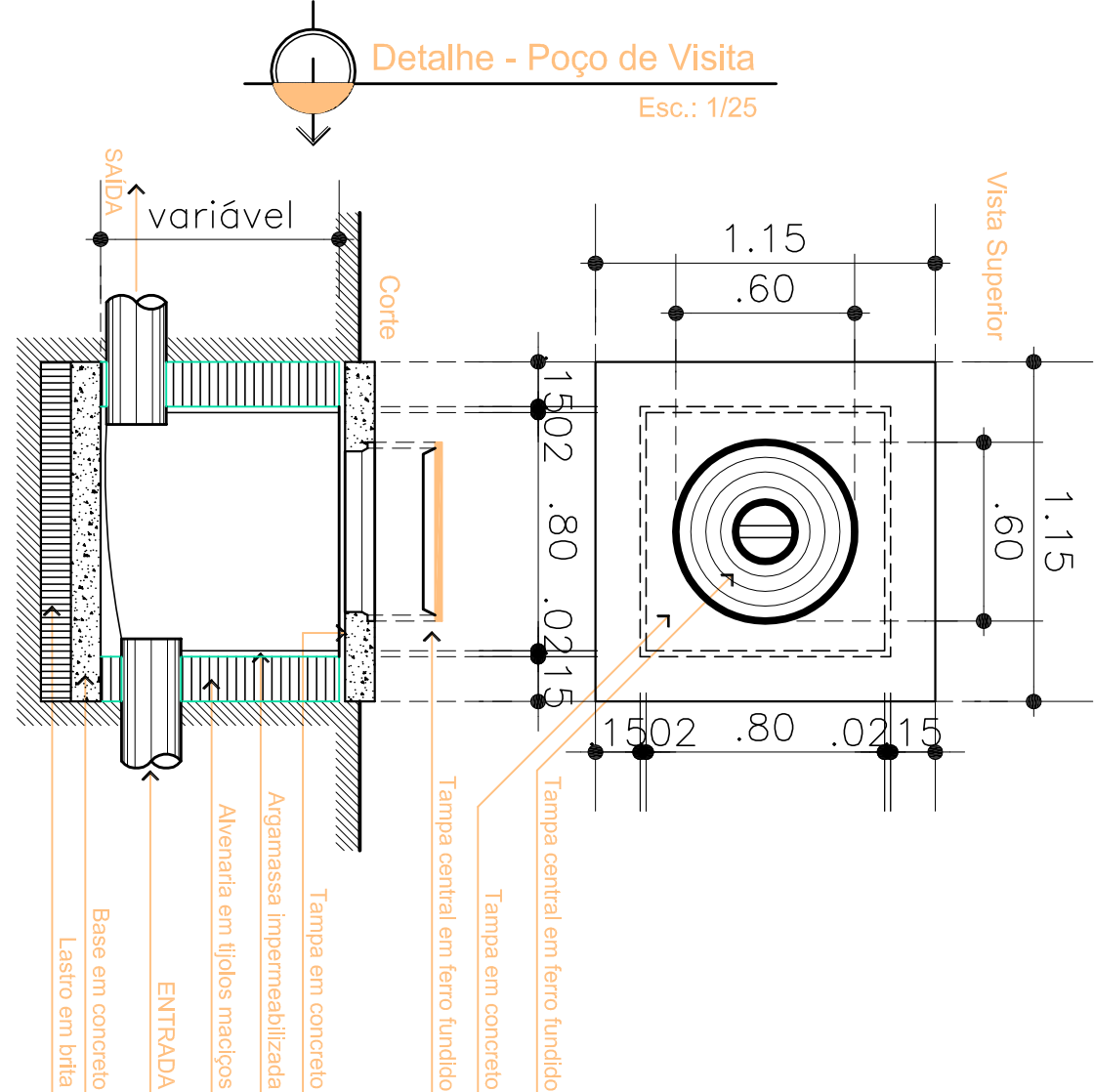
Planta Baixa - Filtro Anaeróbico  
esc.: 1/50



Corte AA' - Tanque Séptico  
esc.: 1/50



Corte AA' - Filtro Anaeróbico  
esc.: 1/50



Detalhe - Poço de Visita  
Esc.: 1/25

**OBS.: CONFERIR MEDIDAS EM OBRA**  
DPO- DIRETORIA DE PROJETOS E OBRAS  
Praça José Bonifácio, nº 01 - CEP 96015-170 - PELOTAS/RS  
(53) 3026.7242 / 3026.7241 / 3026.7240  
dpo\_cprou@ifsul.edu.br / dpo@ifsul.edu.br

RESPONSÁVEL TÉCNICO/PROJETO:

CARLOS FRANCISCO OLIVEIRA P.L.A. - CREA/RN 4.310  
DAVISOM GUIMARÃES SORENA - CREA/RN 48.988  
HELIO DA COSTA SILVA - CREA/RN 41.318  
JOSÉ EDUARDO TAVARES ALVES - CREA/RN 53.208  
LUCIA HELENA KMENTT COSTA - CREA/RN 53.208  
PLATÃO TAVARES ALVES DA FONSECA - CREA/RN 47.000

RESPONSÁVEL TÉCNICO/EXECUÇÃO:

PROPRIETÁRIO:

CAMPUS SAPUCAIA DO SUL - BLOCO BIBLIOTECA

PROJETO HIDROSSANITÁRIO

DETALHES DA FOSSA SÉPTICA  
E FILTRO ANAERÓBIO

UNIVERSIDADE FEDERAL DO RIO GRANDE DO SUL  
INSTITUTO DE ENGENHARIA DE CIVIL  
LABORATÓRIO DE HIDROSSANITÁRIA

DESENHO	FABIANE/CLAYTON
VISTO	
MODIF. EM	MARÇO/2012
ARQUIVO	CSS 001/2012
DATA	AGOSTO/2011
ESCALA	INDICADA
PRANCHA	PHS 12/27