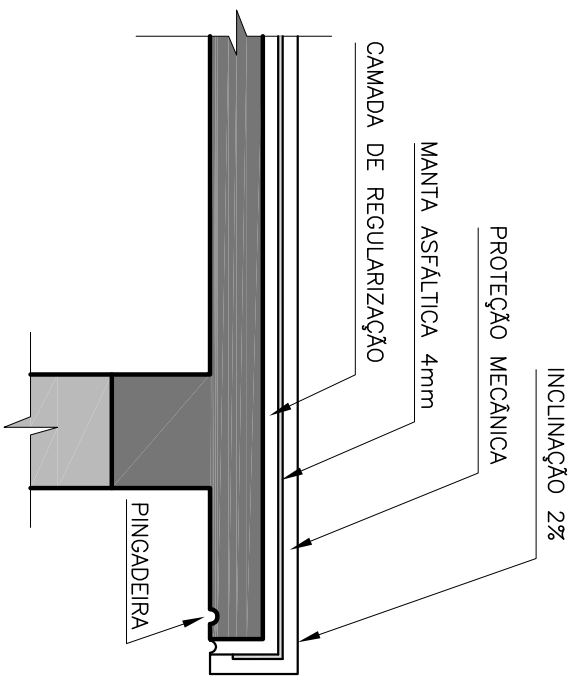
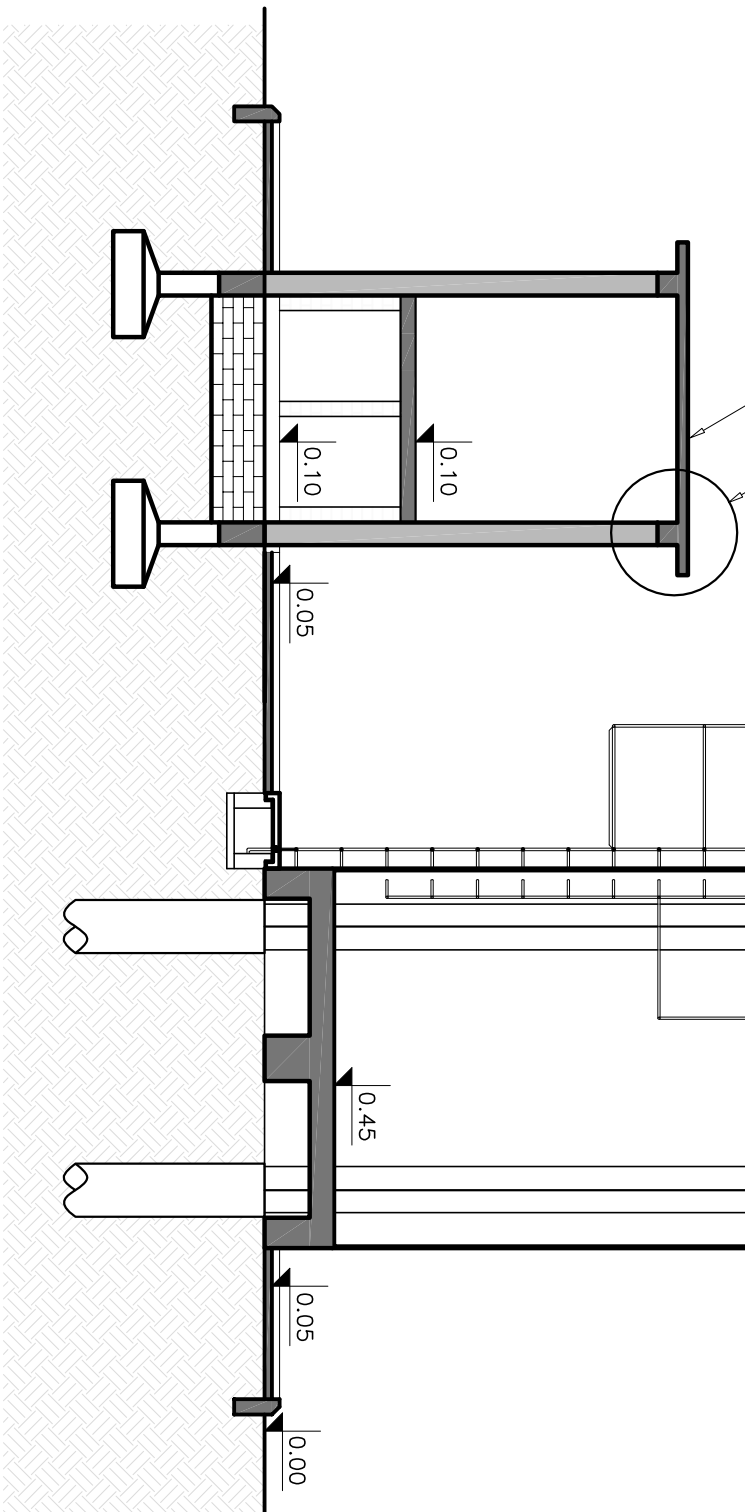


DETALHE IMPERMEABILIZAÇÃO DA LAJE

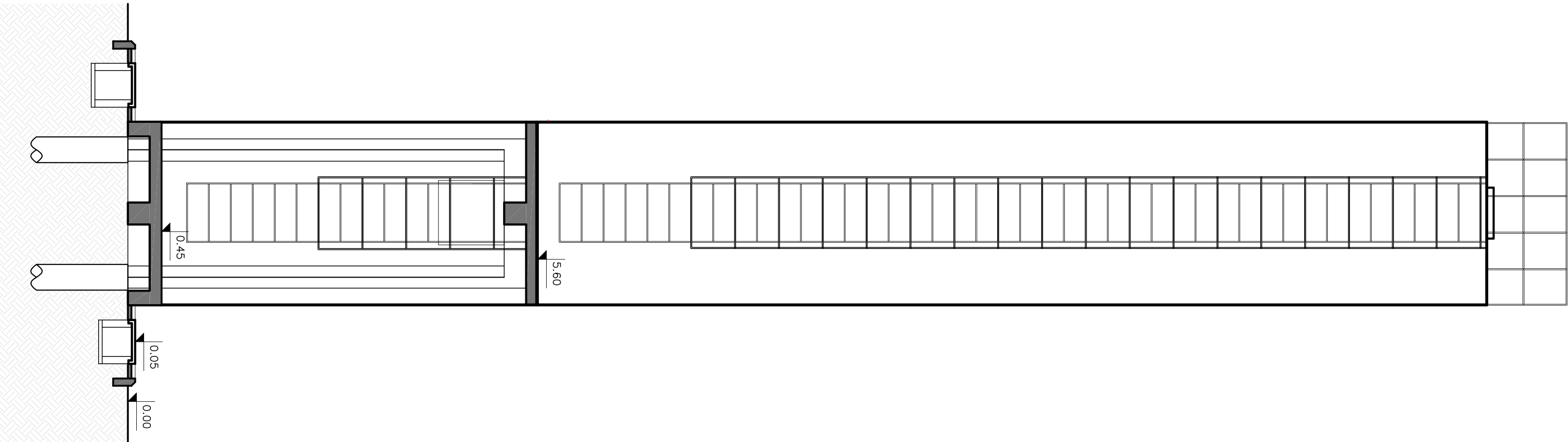


VER DETALHE DA IMPERMEABILIZAÇÃO Laje impermeabilizada



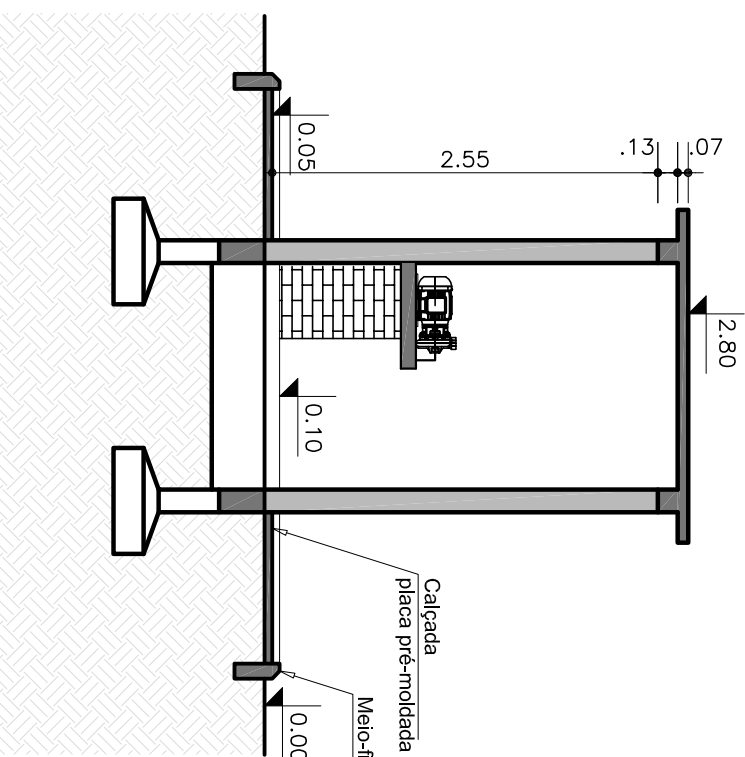
CORTE AA'

ESC: 1/50



CORTE BB'

ESC: 1/50



CORTE CC'

ESC: 1/50

**OBS.: CONFERIR MEDIDAS EM OBRA**

**DPO - DIRETORIA DE PROJETOS E OBRAS**  
Praça José Bonifácio, nº 01 - CEP: 96015-170 - PELOTAS/RS  
dpo\_cpj@ifsul.edu.br / dpo@ifsul.edu.br

RESPONSÁVEL TÉCNICO/PROJETO: \_\_\_\_\_ RESPONSÁVEL TÉCNICO/EXECUÇÃO: \_\_\_\_\_

PROPRIETÁRIO: \_\_\_\_\_

CARLOS FRANCISCO OLIVEIRA FILA - CREA/RN 43.310  
DAVISON GUIMARÃES SOFREA - CREA/RN 48.888  
JOSÉ RICARDO NUNES ALVES - CREA/RN 55.288  
LUCIA HELENA KMENTT COSTA - CREA/RN 53.288  
PLATÃO TAVARES ALVES DA FONSECA - CREA/RN 47.000

**CAMPUS PELOTAS - VISCONDE DA GRAÇA**

**PROJETO ARQUITETÔNICO**

**RESERVATÓRIO METÁLICO E CASA DE BOMBAS  
PLANTA BAIXA E cortes AA', BB' E CC'**

\\192.168.100.10\projeto\trabalho\STATUS\RESERVATÓRIO VISCONDE DA GRAÇA\RESERVATÓRIO VISCONDE\PLANTA BAIXA E cortes AA', BB' E CC'.dwg

DESENHO	MUNICÍPIO/REDAÇÃO/ARQUITETO
VISTO	
MODIF. EM	
ARQUIVO	CVG 004/2011
DATA	JULHO/2011
ESCALA	1/50
PRANCHA	PAR 01/06