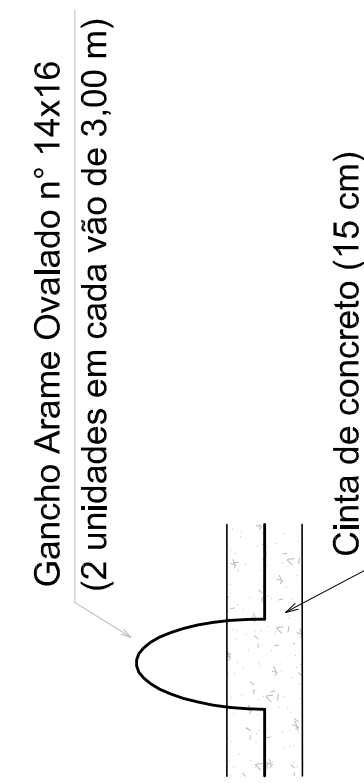
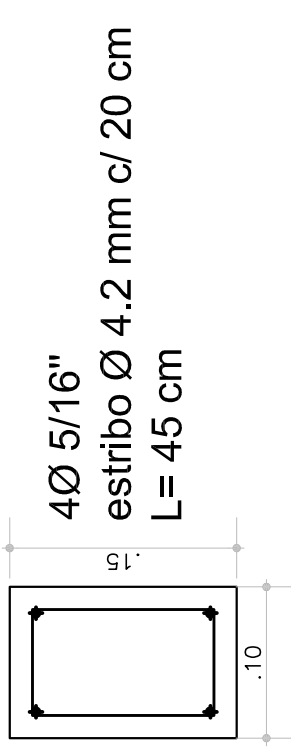


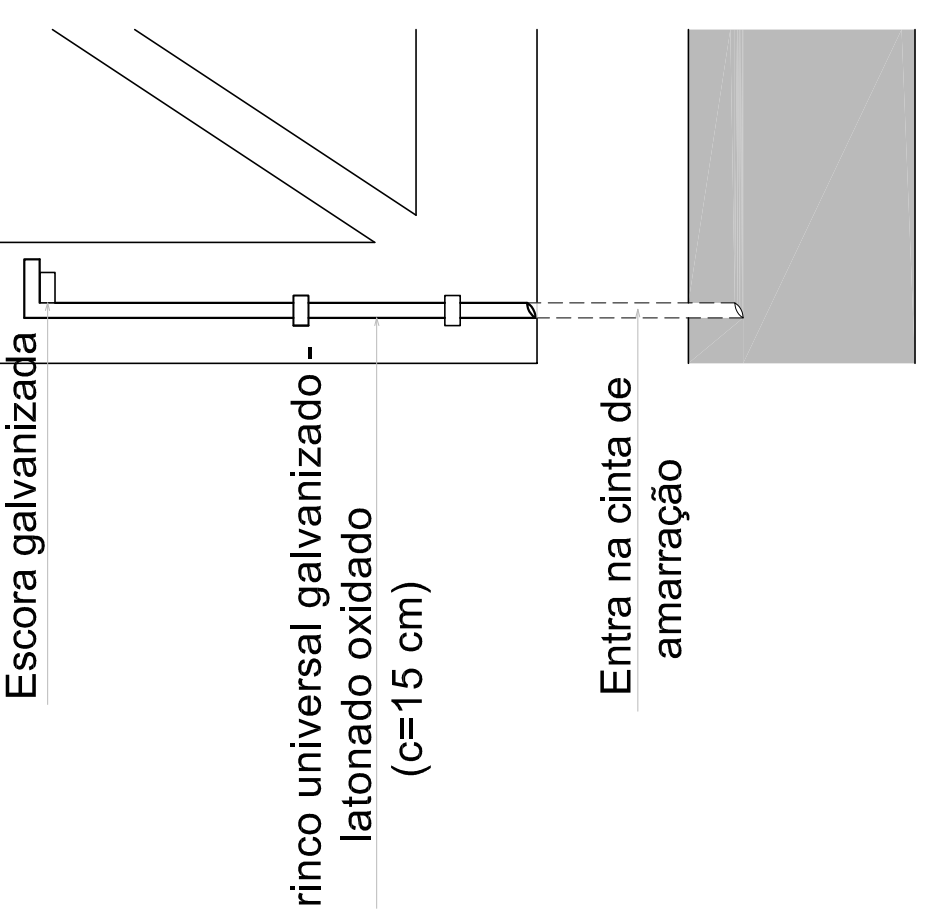
CORTE CERCA - MOURÕES INCLINADOS
Esc: 1/25



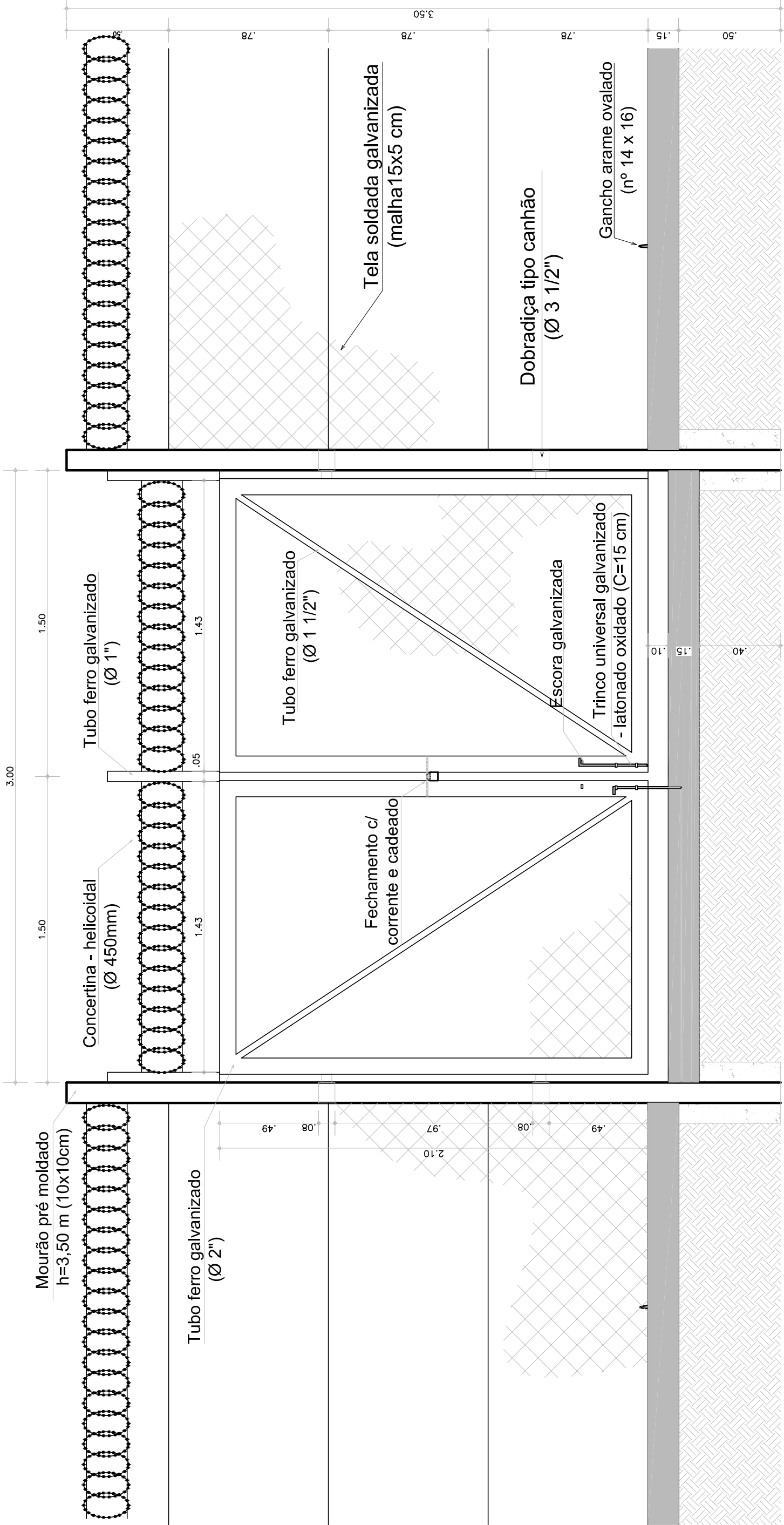
DETALHE GANCHO - TELA
Esc: 1/15



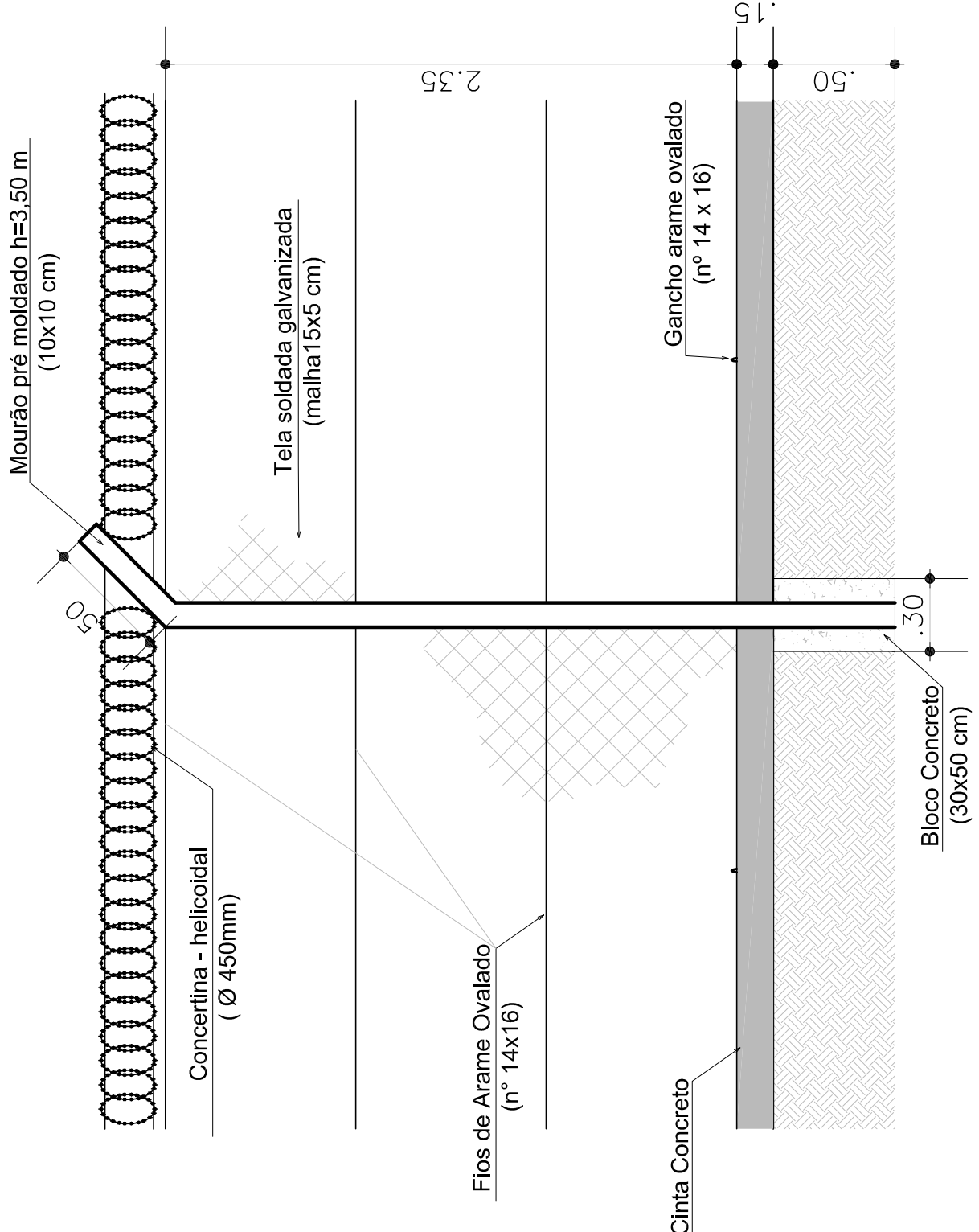
DETALHE DA CINTA
Esc: 1/5



DETALHE TRINCO - PORTÃO
Esc: 1/5



DETALHE - PORTÃO ABRIR FERRO GALVANIZADO
Esc: 1/20



CORTE CERCA - MOURÕES
Esc: 1/25

ESPECIFICAÇÕES:

- Mourões pré moldados (10X10X3,50 m)
- Portão ferro galvanizado (3,50 x 2,10 m)
- Tubo ferro galvanizado diâmetro 2"
- Tubo ferro galvanizado diâmetro 1 1/2"
- Tubo ferro galvanizado diâmetro 1"
- Tela soldada galvanizada malha 15 x 5 cm, altura 2 m
- Concortina - helicoidal diâmetro 450mm
- Arame ovalado nº 14 x 16
- Dobradilha tipo canhão diâmetro 3 1/2"
- Trinco universal galvanizado comprimento 15 cm
- Corrente aço diâmetro 1/4" e Elos diâmetro 1"
- Cadeado diâmetro 40 mm

OBS.: CONFERIR MEDIDAS EM OBRA

DPO - DIRETORIA DE PROJETOS E OBRAS
(53) 2123.1103 - dpo@ifsul.edu.br

INSTITUTO FEDERAL
DE SANTA CATARINA

Praca Vinete de Salombrão, 455 - FAVX 2123, 1000 - PELOTAS/RS

RESPONSÁVEL TÉCNICO/PROJETO: _____

PROPRIETÁRIO: _____

CARLOS FRANCISCO OLIVEIRA PLÁ - CREA/RJ 4.410
DAVIDSON GUMARÃES SOFENA - CREA/RJ 46.888
HÉLIO DA COSTA SILVA - CREA/RJ 41.576
LUCAS FELIPE DE SOUZA COSTA - CREA/RJ 93.388
LUCIA HELENA MEMENT COSTA - CREA/RJ 93.388
PLATÃO TAVARES ALVES DA FONSECA - CREA/RJ 47.000
VALDIR CUNHA CANTUDO JR. - CREA/RJ 93.417

CAMPUS BAGÉ

PROJETO ARQUITETÔNICO

CERCAMENTO PEDREIRA
CORTES E DETALHES

Serviço: Vasta Trabalho: Campus Bagé, CERCAMENTO
pedreira, Ludoço, Projeto: Pedreira.org

DESENHO	MICHELLE BOSSA
VISTO	
MODIF. EM	
ARQUIVO	PCO 002 - 02/02
DATA	JULHO/2010
ESCALA	INDICADA
FRANCHA	02/02