

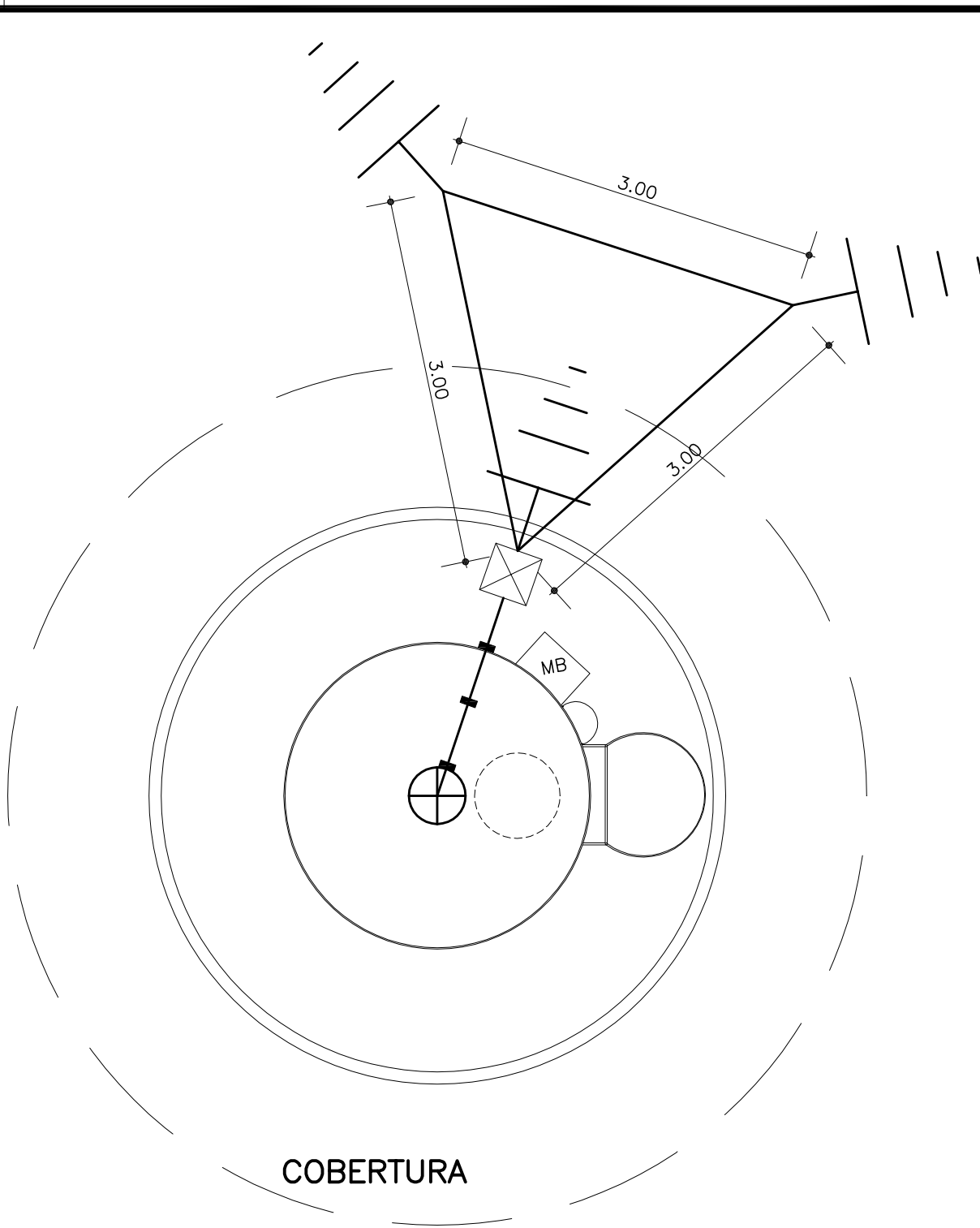
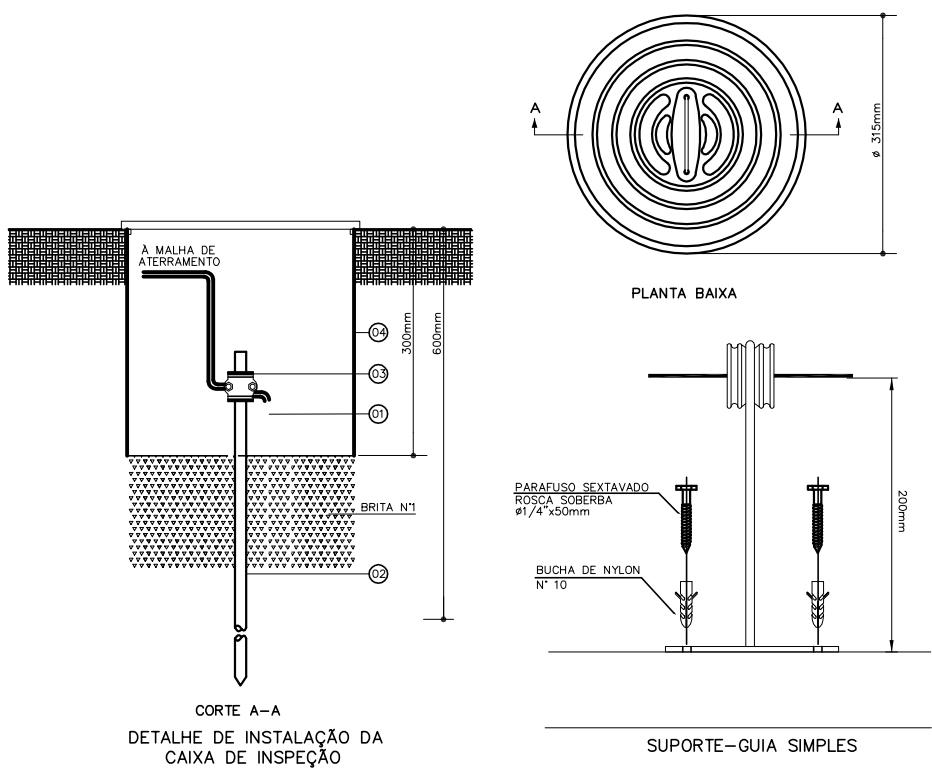
LEGENDA

- ⊗ PARA RAIOS TIPO FRANKLIN EM HASTE GALVANIZADA DE 3m
- ▮ PRESILHA DE LATÃO PARA FIXAÇÃO DO CABO A ALVENARIA
- ▨ HASTE DE AÇO COBREADO $\phi 3/8"$ x 2400mm, TIPO COOPERWELD
- CABO DE COBRE NU $\#25\text{mm}^2$ APARENTE COM CONEXÕES COM SOLDA EXOTÉRMICA.
- SUPORTE GUIA SIMPLES

NOTAS

- A RESISTÊNCIA DE ATERRAMENTO NÃO DEVERÁ ULTRAPASSAR 10 OHMS, DEVENDO SER INSTALADAS QUANTAS HASTES FOREM NECESSÁRIAS. SE PRECISO, AVALIAR A MALHA DE ATERRAMENTO COM UM PROFISSIONAL CAPACITADO.
- TODAS AS CONEXÕES DO SISTEMA, ENTRE CABOS OU CABOS A HASTES OU CABOS A ESTRUTURAS METÁLICAS, DEVERÃO SER RIGIDAMENTE SOLDADAS COM SOLDA EXOTÉRMICA ADEQUADA.
- O SISTEMA DEVERÁ TER UMA MANUTENÇÃO PREVENTIVA ANUAL E SEMPRE QUE FOR ATINGIDO POR UMA DESCARGA ATMOSFÉRICA, PARA AVERIGUAR EVENTUAIS IRREGULARIDADES E GARANTIR A EFICIÊNCIA DO SPDA.
- O BARRAMENTO DE TAP NA SUBESTAÇÃO TRANSFORMADORA DEVERÁ SER INTERLIGADO A MALHA DE ATERRAMENTO POR MEIO DE CABO DE COBRE NÚ DE SEÇÃO $\#35\text{mm}^2$.
- AS DESCIDAS DOS CABOS DEVEM SER PROTEGIDAS COM ELETRODUTO DE PVC 1", APARTIR DE UMA ALTURA DE 3M, DO SOLO.
- EM CADA ATERRAMENTO DEVE SER COLOCADO UMA CAIXA DE INSPEÇÃO, CONFECCIONADA EM ALVENARIA DE TIJOLO MACIÇO, NAS DIMENSÕES 30X30X40 CM E TAMPA DE CONCRETO.

DETALHE DE INSTALAÇÃO



OBS.: CONFERIR MEDIDAS EM OBRA
DPO- DIRETORIA DE PROJETOS E OBRAS
Praça José Bonifácio, nº 01 - CEP 96015-170 - PELOTAS/RS
(53) 3026.7242 / 3026.7241 / 3026.7240
dpo_cproj@ifsul.edu.br / dpo@ifsul.edu.br

RESPONSÁVEL TÉCNICO/PROJETO:	RESPONSÁVEL TÉCNICO/EXECUÇÃO:
CARLOS FRANCISCO OLIVEIRA PLÁ - CREA/DF 4.310 DAVISON GUIMARÃES SOPEÑA - CREA/RS 49.868 HÉLIO DA COSTA SILVA - CREA/RS 41.576 JOSÉ RICARDO NUNES ALVES - CREA/RS 85.568 LÚCIA HELENA KMENTT COSTA - CREA/RS 53.208 PLATÃO TAVARES ALVES DA FONSECA - CREA/RS 47.000	PROPRIETÁRIO:

CAMPUS PELOTAS - VISCONDE DA GRAÇA	
PROJETO ELÉTRICO	
RESERVATÓRIO METÁLICO PARA-RAIOS	
\\192.168.100.10\pasta trabalho\CAMPUS PELOTAS - VISCONDE DA GRAÇA\BLOCO FABRICA DE CONSERVAS\LICITAÇÃO\PEL 05-07.dwg	
DESENHO	MARCUS MÜNCHOW
VISTO	
MODIF. EM	
ARQUIVO	CVG 004/2011
DATA	MARÇO/2011
ESCALA	1/50
PRANCHA	PEL 05/07